



Foro de Presupuesto Comunitario

Dra. Leslie Torres-Rodriguez, Superintendente
Sr. David Fleig, Director Financiero Interino

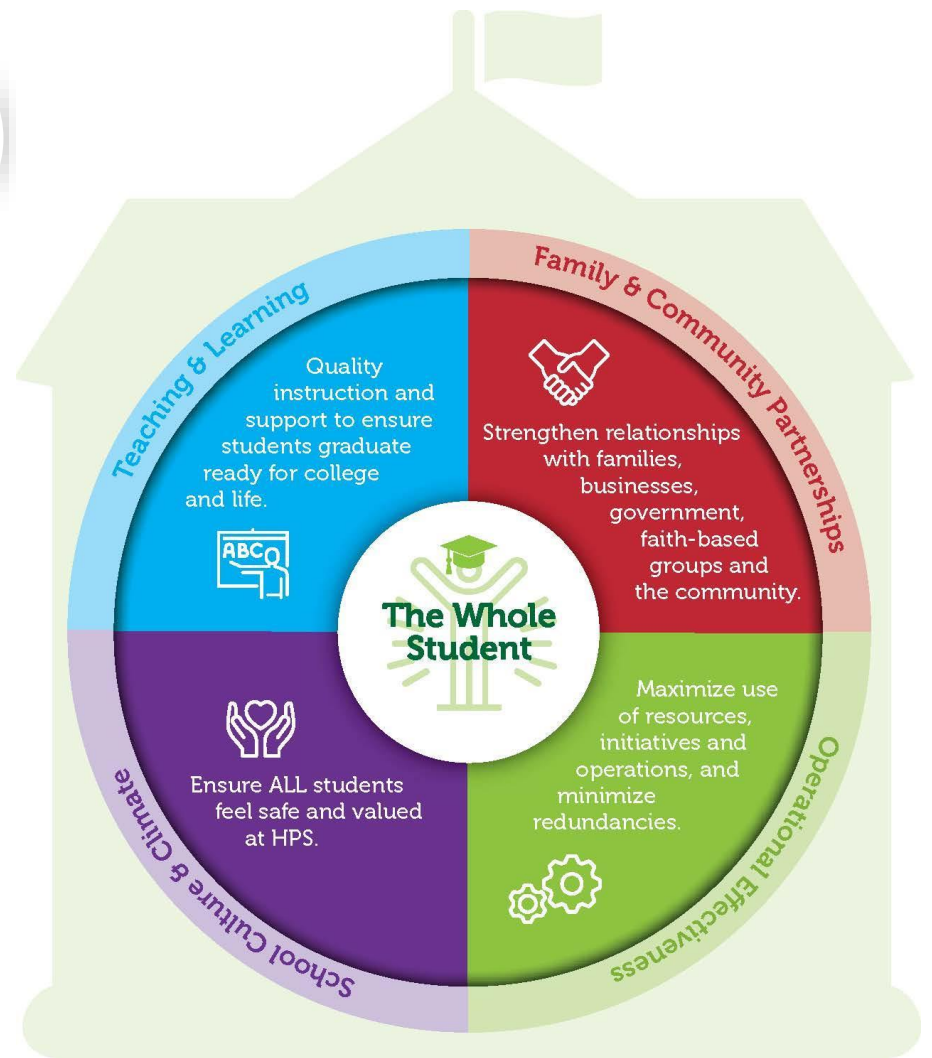
8 de diciembre de 2020



AGENDA



1. Prioridades y desafíos
2. Proceso de desarrollo del presupuesto
3. Economía presupuestaria
4. Próximos pasos



PRIORIDADES y DESAFÍOS



PRIORIDADES y DESAFÍOS



Pero ahora nos enfrentamos con estas necesidades urgentes para el futuro debido al impacto extensivo que COVID ha tenido en nuestros estudiantes con necesidades adicionales.



▶ **Evaluando las necesidades socio-emocionales y de aprendizaje de los(as) estudiantes**



▶ **Proporcionando oportunidades, personal y programación adicionales para la recuperación de educación**



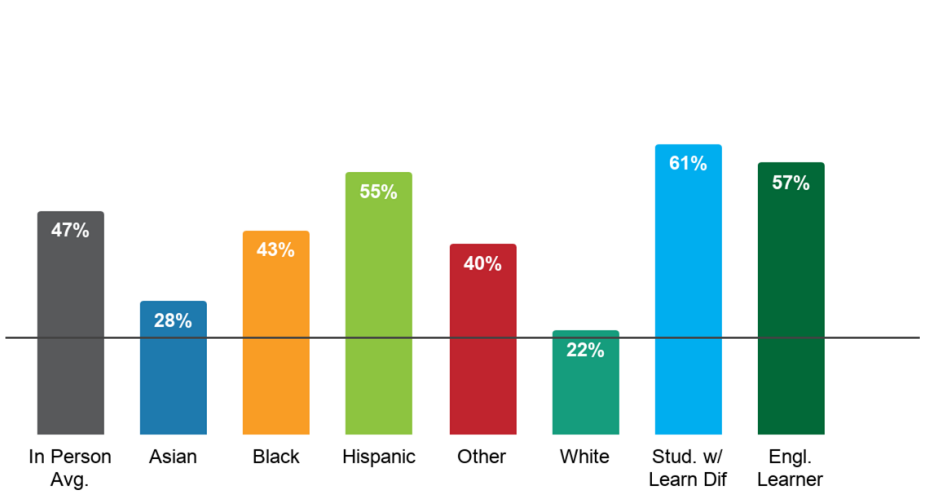
▶ **Proporcionando apoyo socio-emocional**

Aprendizaje y participación estudiantil durante COVID



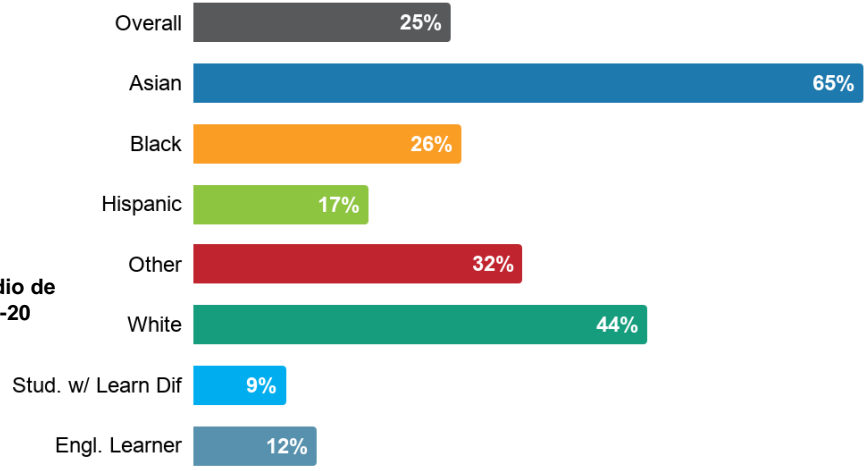
Las tendencias de ausentismo crónico han aumentado...

Tasas de ausentismo crónico para aprendices en person, 2020-21



...y las brechas de alfabetización temprana siguen siendo marcadas

Estudiantes de la escuela elemental leyendo en o sobre el nivel del grado, 2020-21



Déficit estructural



Como ocurre con muchos otros distritos urbanos, HPS tiene un déficit estructural y los costos aumentan más rápido que los



La pandemia está agravando estos desafíos muchas veces:

Mayor profundidad, amplitud e inequidad de **las necesidades de los(as) estudiantes**

Restricciones continuas en la prestación de servicios con **implicaciones de costos impredecibles**

Aumento de la presión financiera con caídas en los ingresos fiscales y la matrícula



PROCESO DE DESARROLLO DEL PRESUPUESTO



Los compromisos de desarrollo presupuestario de este año impulsarán resultados a largo plazo

Estabilidad

Sencillez

Sustentabilidad

- **La financiación basada en la equidad** como pilar fundamental
- Fuerte **alineación con las prioridades centrales del distrito**
- **Simplificación** de procesos y herramientas de presupuesto
- **Transparencia** en el proceso de toma de decisiones
- Mejor en clase, **programas basados en el(la) estudiante** con ROI alto
- **Reclutamiento nacional** y retención
- **Mapa fiscal plurianual** para asegurar el éxito estructural y del sistema



Para lograr nuestras estrategias presupuestarias, tomaremos las siguientes acciones en el proceso presupuestario de este año:

Estabilidad

- **Implementación continua** de fórmula de financiación basada en acciones
- **Proceso de aceleración** de noviembre a enero
- Adopción de **Allovue**, un software de presupuesto de apuntar y hacer clic basado en la nube
- **Reasignación del tiempo** desde el desarrollo del presupuesto / entrada de datos a la planificación colaborativa de escenarios y la alineación estratégica de inversiones
- Desarrollando resultados presupuestarios basados **en dos escenarios**: "tal cual" y volatilidad de la financiación (con las implicaciones de los modelos de aprendizaje COVID integrados en

Sencillez

Sustentabilidad



Usar el mismo financiamiento basado en la equidad para las escuelas

(3er proceso presupuestario utilizando dicha fórmula)

Categoría	Regla de asignación
Director(a)	1 por escuela
AP	1 por 500 estudiantes, con un mínimo de 1 por escuela
Asistente ejecutiva(o)	1 por escuela
Maestros(as)	Hasta los mandatos del tamaño de la clase, redondeados al nivel de grado en K-5
Consejeros(as)	1 por 500 estudiantes en 6-8 1 por 350 estudiantes en 9-12
Trabajadores(as) sociales	1 por 325 estudiantes
Proveedor(a) escolar de recursos familiares	1 por escuela
Ayudante de oficina	1 por 500 estudiantes, para escuelas con más de 500 estudiantes
Suministros	\$44 pp
Estipendios	PK-5: \$67 pp 6-8: \$100 pp 9-12: \$167 pp
Dólares discrecionales	\$40 pp



Nos gustaría utilizar el mismo financiamiento basado en la equidad para las escuelas

Categoría	Regla de asignación
Proveedor(a) de servicios y apoyo para la familia y la comunidad	1 por escuela
Maestros(as) suplementarios para ELL	1 por cada 42 estudiantes ELL, para escuelas con más de 15% ELL
Especialista en participación estudiantil	1 Especialista en participación estudiantil por cada 125 estudiantes ausentes crónicamente, para escuelas con más de 30% de ausentismo crónico
Suplemento SEL de la escuela secundaria	\$370 pp para grados 6-8
Suplemento especializado	\$250 pp para grados K-12



Impulsando transparencia adicional a través de la adopción de *Allvue*

- Tecnología de apuntar y hacer clic en la nube
- Simplifica el proceso presupuestario
- Provee información clara sobre los gastos mensuales
- Escalable – permite que la comunidad vea los presupuestos a nivel escolar

The screenshot displays the Allvue Budgets interface. At the top, there are navigation tabs for 'Manage', 'Budget', and 'Admin'. Below this, the 'Fiscal Year 2019-20' is selected, and the 'Budgets' section is active. A summary row shows: Allocated: \$52,937,081.79; Planned: \$5,167,130.98; Total Remaining: \$47,769,950.81. Below the summary, there are tabs for 'Budgets and Allocations', 'Staff Roster', and 'Reports'. A toolbar contains buttons for 'Create Budget', 'Add Allocation', 'Upload Budgets', 'Upload Allocations', and 'Export'. The main table lists three schools with their budget details.

	Allocated	Planned	Remaining
3101 - Lincoln Elementary School In Progress View Expenses View Staffing View Details & Notes	\$4,632,447.00	\$962,292.85	\$3,670,154.15
3102 - Central Elementary School In Progress View Expenses View Staffing View Details & Notes	\$4,538,300.00	\$100,926.29	\$4,437,373.71
3103 - Washington Elementary School Awaiting Approval View Expenses View Staffing View Details & Notes	\$8,332,523.00	\$699,202.21	\$7,633,320.79
<input type="checkbox"/> + Add Allocation <input type="checkbox"/> Delete Allocations	Allocated	Planned	Remaining
<input type="checkbox"/> Discretionary Estimated Salaries Funds 10000000 General Fund	\$48,200.00	\$24,120.00	\$24,080.00



El presupuesto proporcionará un rango de resultados basados en los siguientes escenarios:

“Tal cual”

Escuelas y departamentos de Oficina Central proporcionan el mismo nivel de fondos que el año fiscal 20-21.

Escuelas y departamentos aún tienen la habilidad de cambiar de posiciones o reasignar fondos discrecionales.

Volatilidad de la financiación

Debido a las condiciones económicas externas, este escenario presume que los fondos del distrito disminuirán por \$15M (3.5%).

La disminución de la financiación se modela para ocurrir en el ECS (disminución de 5% = \$9.4M), Alliance Grant (financiación fija = \$3.4M), y beca federal (8% = \$2.2M).

Costo y diseño de cada modelo de aprendizaje impactarán todos los escenarios

En persona – Híbrido -- Remoto

Nota: Todos los escenarios se ajustarán para cambios en gastos generales (es decir, servicios públicos, costos adicionales, obligaciones contractuales de varios años), así como los servicios obligatorios.



ECONOMÍA PRESUPUESTARIA



Pronóstico del año actual

Situación financiera del año fiscal 20-21 al 4 de diciembre de 2020

Año fiscal ajustado 20-21

Ingresos totales estimados \$434,462,524

Gastos:

Gastos presupuestarios aprobados \$439,204,791

Agrega [Gastos no presupuestados o más altos de lo esperado]:

SPED Matrícula \$2,189,494

Gastos del CRF pagados por el BOE \$1,474,000

Riel y luces en el campo HPHS \$1,145,000

Licencias del distrito de aprendizaje de contenido en línea \$403,600

Todos los demás gastos adicionales \$3,158,633

Total de gastos adicionales \$8,370,727

Subtotal de gastos previstos \$447,575,518

Ahorros potenciales:

Ahorros estimados en costos adicionales \$(7,396,395)

Costos de servicios públicos \$(1,429,917)

960 Ahorros en arrendamiento \$(800,000)

Fondos para uso externo \$(500,000)

Ahorro salarial debido a puestos vacantes

\$(2,808,264)

\$(12,934,576)

Gastos totales estimados \$434,640,942

Déficit total proyectado \$(178,418)



La estimación inicial para el año fiscal 21-22 es un déficit de ~ \$ 20 millones

	Año Fiscal 20-21 Proyección	Año Fiscal 21-22 Estimado	Diferencia
Ingresos:			
Presupuesto general	\$284.0	\$284.0	\$-
Becas federales	\$35.8	\$29.8	\$(6.0)
Becas estatales	\$110.3	\$109.5	\$(0.8)
Fuentes privadas	\$4.4	\$3.9	\$(0.5)
Total de ingresos	\$434.5	\$427.2	\$(7.3)
Grandes costos en todo el distrito:			
Matrícula de educación especial	\$97.6	\$106.2	\$8.6
Seguro y pensión	\$74.0	\$76.7	\$2.7
Servicios públicos	\$7.8	\$8.2	\$0.4
Aumentos salariales contractuales	\$3.1	\$4.1	\$1.0
Total de grandes costos en todo el distrito	\$182.5	\$195.2	\$12.7
% de total de ingresos	42%	46%	

PRÓXIMOS PASOS



PRÓXIMOS PASOS

CRONOGRAMA DEL PRESUPUESTO



23/11 Liberar fondos a las escuelas y los departamentos de la oficina central

3/12-4/12 Participación de la comunidad

10/12 Presentar a SGCs

Principio de enero Taller de presupuesto BOE

30/11-4/12 Revisiones interfuncionales de escuelas y departamentos; Los SGC revisan y dan su opinión sobre el presupuesto inicial

4/12 Las escuelas/departamentos envían el presupuesto inicial a las finanzas para su revisión

15/12-18/12 Presupuestos incorporados en Allovue con revisión financiera

El cronograma acelerado **reasigna tiempo** de desarrollo de presupuesto y entrada de datos, a **planificación colaborativa de escenario y alineación estratégica de inversiones.**

ESCALONES DE DESARROLLO DE PRESUPUESTO



- Se presentarán los presupuestos escolares y de departamentos el 4 de diciembre
- Sesiones de presupuesto colaborativo y revisión estratégica se llevarán a cabo el 7 y 18 de diciembre
- Resultados presupuestarios desarrollados para el 23 de diciembre
- Revisión de la junta a principios de enero