

# ACCESO Y EQUIDAD PARA ESTUDIANTES

PUNTOS IMPORTANTES DE JULIO - NOVIEMBRE

2020-2021

## PREFERENCIAS DE APRENDIZAJE Y ASISTENCIA



**82%**  
promedio de asistencia diaria  
17,773 Total de Estudiantes (PreK-12)

## COMUNICACIONES



**1,099**  
total de comunicaciones

## CERRANDO LA DIVISIÓN DIGITAL



**95%** de estudiantes que han recibido su dispositivo del distrito\*

7,240  
Aprendices  
Presenciales

**42%**



**58%**

9,975  
Aprendices  
Completamente  
en Línea

### Promedio de Asistencia Diaria (ADA)

Aprendices Presenciales

**85%**



Aprendices en Línea

**80%**



### Educación especial

En Persona

**78%**

En Línea

**74%**

### Aprendices de Inglés

En Persona

**81%**

En Línea

**74%**

### Estudiantes Residentes

En Persona

**82%**

En Línea

**76%**

### Estudiantes No Residentes

En Persona

**93%**

En Línea

**92%**



**211**

Publicaciones  
en el Sitio Web  
de HPS



**19**

Boletines  
Informativos de  
HPS



**4** Actualizaciones en  
Video con la  
Superintendente



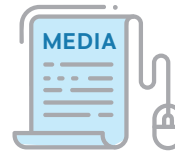
**6**

Reuniones de  
Municipales  
Transmitidas en  
Vivo con la  
Superintendente



**594**

Publicaciones  
en las Redes



- 12** Conferencias de Prensa
- 16** Entrevistas con la Superintendente
- 74** Cobertura en las Redes Sociales



**144**

Correos  
Electrónicos y  
Llamadas Telefónicas a  
Todas las Familias



**19**

Actualizaciones  
Escritas de la  
Superintendente



**16,551**

Estudiantes con un  
Dispositivo del  
Distrito

**1,125**  
Estudiantes con  
un Dispositivo  
Personal  
Confirmado



**2,000**

Dispositivos del  
Distrito Actualmente  
Disponibles para  
Estudiantes

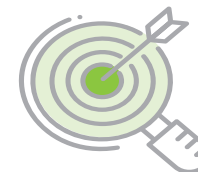


**3,916**

Solicitudes de Apoyo  
Técnico Completados  
(de estudiantes/  
familias)

**407**

Dispositivos  
Reacondicionados



**1,937**

Puntos de Acceso  
a Internet  
Designados  
Disponibles para  
el Uso de  
Estudiantes

\*Actualmente los dispositivos están disponibles para cada estudiante.

## ASOCIACIONES CON FAMILIAS Y CON LA COMUNIDAD

**2,629**  
Solicitudes de Servicio al Centro de Bienvenida

**37**  
Proveedores de Servicios de Apoyo a Familias y a la Comunidad (FCSSP)



**11,834**  
Esfuerzos de Acercamiento de FCSSP

**1,559**  
Visitas Domiciliarias Realizadas

**137**  
Total de Socios(as) Comunitarios de HPS

## SALUD Y SEGURIDAD DE HPS



**34**  
Miembros del Equipo de Salud y Seguridad del Distrito

**66** Profesionales de la Salud Basados(as) en la Escuela  
**236** Casos de COVID-19 Manejados y Rastreados por Contactos

## PROPORCIONANDO COMIDAS A NIÑOS(AS) EN HARTFORD



**725,382**

TOTAL de Comidas Estudiantiles

**165**  
Personal de Alimentación y Nutrición de HPS

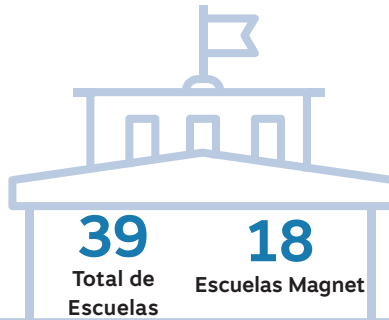
**32**  
Ubicaciones de Distribución de Comidas Estudiantiles

**632,550**  
Comidas Estudiantiles Servidas (Remotamente)

**92,832**  
Comidas Estudiantiles Servidas (en Persona)



# APOYANDO AL ESTUDIANTE COMPLETO



**17,773**  
Total de Estudiantes de PreK-12

**39** Total de Escuelas  
**18** Escuelas Magnet

**8,457**  
Estudiantes de Escuela Magnet de PreK-12

## CREEMOS EN NUESTROS(AS) HERMOSOS(AS) Y CAPACES ESTUDIANTES

**13,304**  
Residentes de Hartford

**4,469**  
No Residentes de Hartford

**67**  
Número de Ciudades que Envían

**83**  
Lenguajes Hablados

**55%**  
Hispanos(as)/Latinos(as)

**29%**  
Negros(as)/Afroamericanos(as)

**8%**  
Blancos(as)

**5%**  
Asiáticos(as)

**2%**  
Dos o Más Razas

**80%**  
Almuerzo Gratuito/Reducido

**21%**  
Aprendices de Inglés

**20%**  
Educación Especial

**2%**  
Estudiantes sin Vivienda Permanente

**1,612**  
Total de Maestros(as)

**\$426.9M**  
Presupuesto Total 2020-2021

**3,399**  
Total de Empleados



330 Wethersfield Ave., Hartford, CT 06114

[www.hartfordschools.org](http://www.hartfordschools.org)